

## 交通のご案内

### □自家用車

- ・岩見沢駅から岩見沢市役所方面へ6分
- ・高速から

岩見沢IC出口を12号線へ。12号線右折し岩見沢市役所方面へ

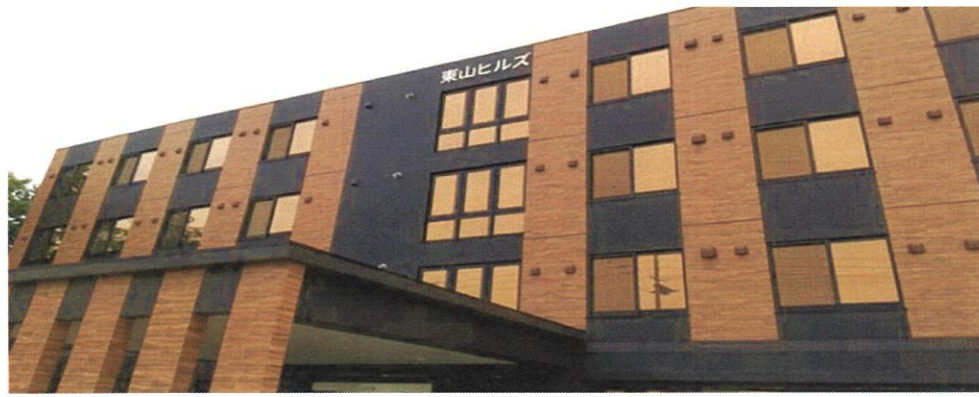
### □バス

- ・岩見沢駅から南町春日循環線「岩見沢市役所前」下車後徒歩10分
- ・岩見沢駅からかえで団地循環線「10条東7丁目」下車後徒歩9分

屋外からの眺望



- サービス付き高齢者向け住宅  
東山ヒルズ 物件概要
- 所在地/岩見沢市東山町  
8番地1
- 建物構造/鉄筋コンクリート  
4階建て
- 戸数/全48室1R
- 居室面積/18㎡
- 共用/食堂(1階)、談話室  
(各階)、浴室(各階)、  
洗濯室(各階)、エレベーター  
、他
- 工事完了/令和5年7月
- 入居開始/令和5年8月
- 協力医療機関/  
医療法人社団三生会  
・みかさホームケアクリニック
- 関連介護施設/  
・グループホームさくらえん  
・デイサービスセンターつどい



## 見学随時受付中

お電話お待ちしております

〒068-0826

岩見沢市東山町8番地1

電話 0126-35-6123

FAX 0126-35-6124

担当：大隅・藤峯

【建築主】株式会社富樫組  
【運営/管理】株式会社セイルコーポレーション



# サービス付き高齢者向け住宅 東山ヒルズ

## ご利用案内



専従の職員が常駐し、24時間体制で入居者様の生活をサポートいたします

### ●24時間の見守り(状況把握)サービス

介護スタッフが24時間365日常駐し、健康状態の確認などを行います。  
急な体調の変化などにも迅速・的確に対応します。



### ●緊急通報サービス

24時間いつでもボタン一つで繋がり、突発的な事故や  
体調の急変などに迅速に対応します。  
状況によって協力・連携医療機関やご家族への連絡を行います。



### ●生活相談サービス

入居に関する心配事や食事、健康などについてご相談に応じます。  
また、介護保険サービス、医療サービスなどの紹介をいたします。



### ●食事サービス

1日3食365日、お食事を提供します。  
建物内で調理をしますので、いつでも温かく、新鮮なお食事が  
食卓に並びます。

## 「サービス付き高齢者向け住宅」は、 高齢者の方が安心して暮らすための「住まい」です

- バリアフリー構造など的高齢者にふさわしい生活空間と、ケアの専門家による見守り（状況把握）サービスと、生活相談サービスなどの安心できる見守りサービスを提供。
- 施設の入入りや外泊はいつでも可能なので、自由度の高さが大きなメリットとなっています。

## 入居資格

### ① 単身高齢者世帯

60歳以上の方  
又は要介護・要支援認定を受けている60歳未満の方

### ② 高齢者＋同居者

（配偶者／60歳以上の親族／要介護・要支援認定を受けている60歳未満の親族／特別な理由により同居させる必要があると知事等が認める者）

## 理 念

皆様が安心・安全に、快適に暮らせるようお手伝いいたします 🌿

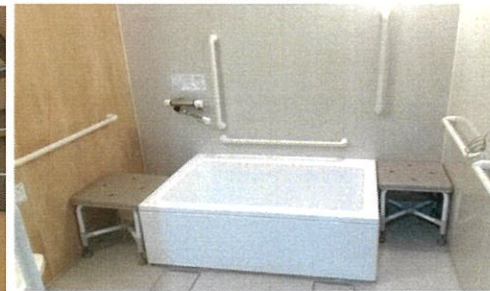
東山ヒルズ内部の様子 1階玄関受付



食堂



2～4階共用浴室



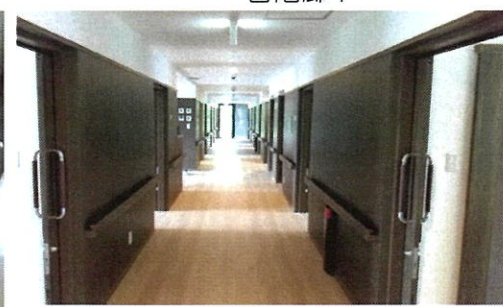
2階～4階居室（階数により壁の色が違います）



居室トイレ



各階廊下



## ご利用料金

【利用料金】（1ヵ月30日計算）

		1室分
初期費用	敷 金	2ヵ月分 90,000円
	居室オーガナ化代	14,850円（防炎・透光 9,350円 L-防炎 5,500円） 消費税込み
	火災保険料	入居時契約 *別紙にて
基本料金	家 賃	45,000円
	共益費	20,000円
	食 材 費	52,800円 1日1,760円（朝食550円・昼食550円・夕食660円） 消費税込み
	暖 房 費	共同使用部分 5,500円（冬季 10月から4月まで） 消費税込み
	生活支援サービス費	11,000円 消費税込み
小計		134,300円 消費税込み
その他費用	居室電気代	各個別契約
	NHK受信料	
	そ の 他	

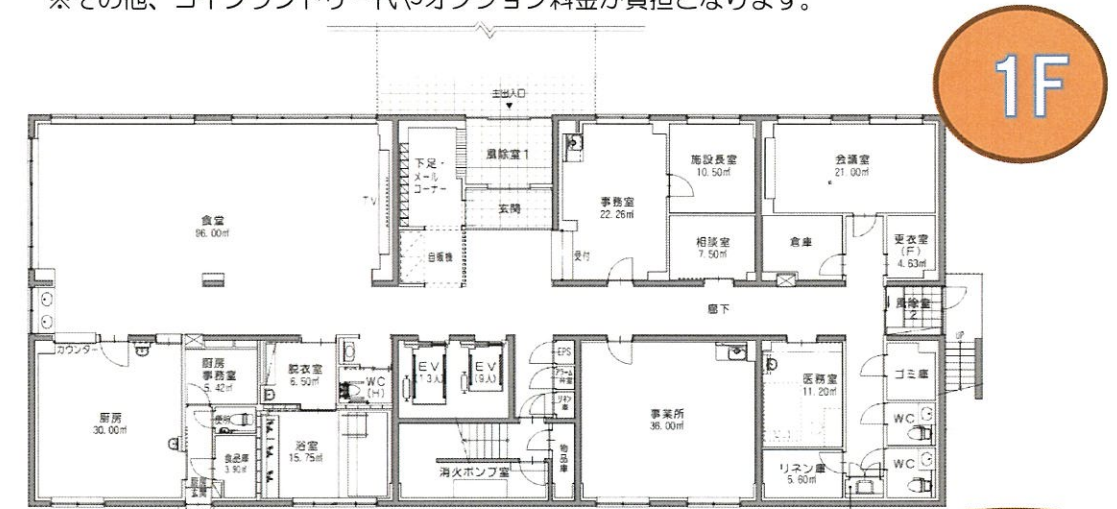
※令和5年4月現在の料金です。今後の物価の変動により料金変更する場合がございます

## 居室 48室

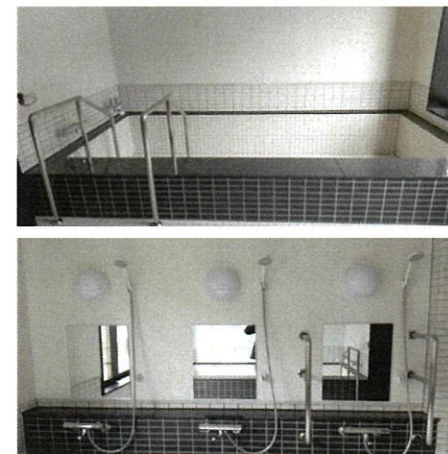
### 各居室完備

- トイレ  
（温水洗浄便座）
- 洗面台  
（自動温水器）
- 緊急通報装置  
（居間・トイレ）
- クローゼット
- 他

※入居・退去時は日割り計算となります。  
※食費は実際に食事提供をした分のみ徴収となります。  
※その他、コインランドリー代やオプション料金が負担となります。



### 大浴場



## 2～4F

